

7 КЗ 02

«СОГЛАСОВАНО»

Заместитель главы администра-  
ции района, председатель комис-  
сии по БДД

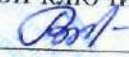
 А.В. Зайцев

«    »      202   г.



«УТВЕРЖДАЮ»

Руководитель МБУ ДО ЦВР  
«Золотой ключик»


 Т.А. Рудникова

«25» 01 2021 г.



«СОГЛАСОВАНО»

Начальник ОГИБДД УМВД  
России по городу Нижнему  
Новгороду  
Полковник полиции

 В.В. Иванов

«06» апреля 2021 г.



# ПАСПОРТ

дорожной безопасности

муниципального бюджетного учреждения

дополнительного образования

«Центр внешкольной работы «Золотой ключик»

детский клуб «Сатурн»

## І.Общие сведения

**Наименование ОУ:** Муниципальное бюджетное учреждение дополнительного образования «Центр внешкольной работы «Золотой ключик», детский клуб «Сатурн»

**Тип ОУ:** учреждение дополнительного образования

**Юридический адрес ОУ:** 603162, г. Нижний Новгород, ул. им. Маршала Р.Я. Малиновского, дом № 9А

**Фактический адрес ОУ:** 603162, г. Нижний Новгород, ул. им. Маршала Р.Я. Малиновского, дом № 9А

### *Должностные лица образовательной организации*

Директор	Рудникова Татьяна Александровна	Т.(831) 467 04 74
Заместитель директора по УР	Третьякова Мария Владимировна	Т.(831) 467 04 74
Заместитель директора по АХЧ	Киселева Альбина Ивановна	Т.(831) 467 52 85
Ответственный работник по профилактике детского травматизма	Спирина Татьяна Александровна	Т.(831) 467 04 74

### *Должностные лица администрации*

Ответственный за работу по предупреждению дорожно-транспортного травматизма и проведению мероприятий по профилактике ДДТТ – заместитель начальника управления образования администрации Советского района города Нижнего Новгорода	Трифонова Галина Александровна	Т.(831) 417 14 67
Ответственный сотрудник от ГИБДД – государственный инспектор дорожного надзора отделения дорожного надзора ОГИБДД Управления МВД России по г. Нижнему Новгороду	Красников Дмитрий Андреевич	Т.(831) 272 20 02
Начальник управления коммунального хозяйства, благоустройства и содержания дорог	Рысин Максим Николаевич	Т.(831) 417 11 36
Руководитель или ответственный работник дорожно-эксплуатационной организации, осуществляющей содержание ТСОДД* - зам. начальника управления коммунального хозяйства, благоустройства и содержания дорог	Булгакова Татьяна Серафимовна	Т.(831) 417 14 56

Время занятий в образовательной организации: с 13.00 до 20.00, в одну смену

Количество обучающихся

287

Наличие и периодичность заполняемости материалом страницы «Дорожная безопасность» на сайте образовательной организации

1 раз в год

Наличие кабинета по БДД (имеется или нет)

нет

Наличие уголков (стендов) по БДД

имеется

Где располагаются

рекреация 2 этажа

Какие вопросы (рубрики) освещают

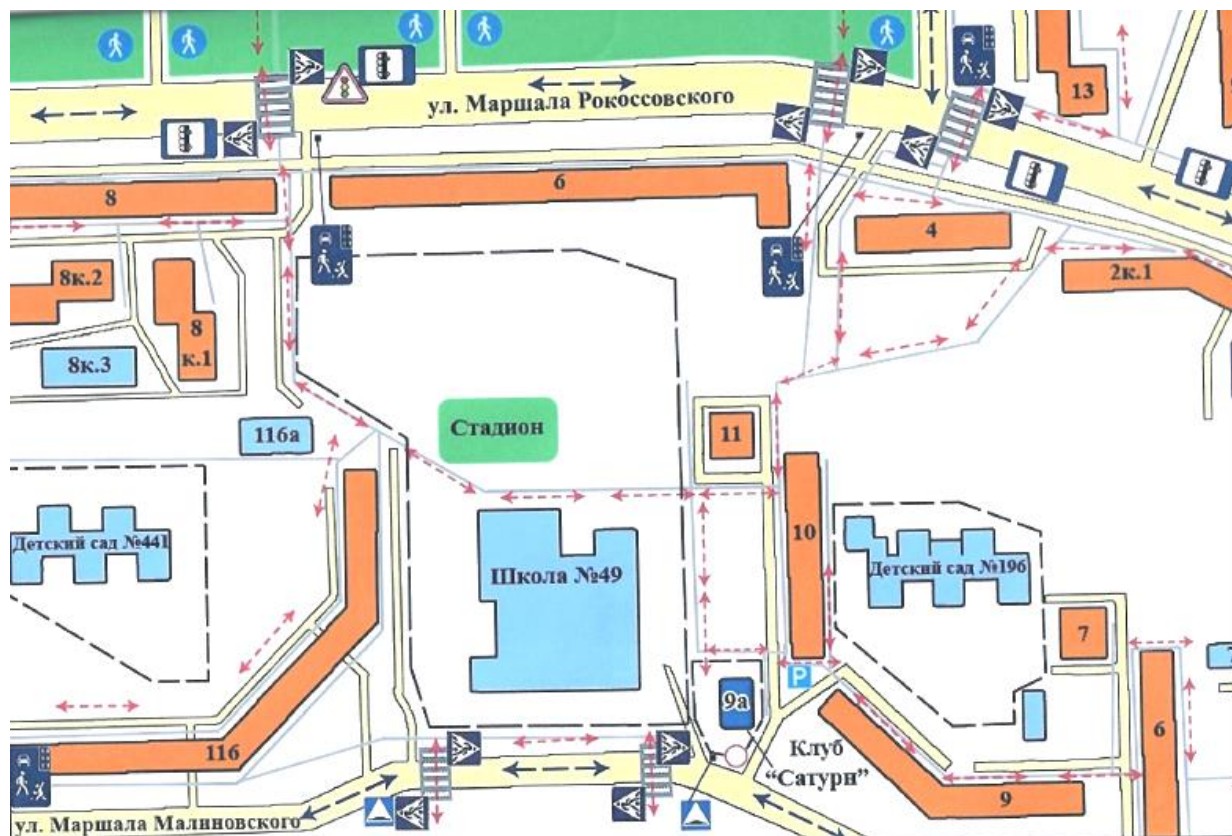
Основные правила дорожного движения, правила поведения вблизи дорог, маршруты движения детей в детский центр и к дому.

### **Телефоны служб быстрого реагирования**

1. МВД - 02, отдел полиции №7 УМВД по городу Нижнему Новгороду 268-47-02
2. Служба спасения МЧС 01; моб. 112
3. ТУ «Роспотребнадзор» 436-78-90, 432-29-55, 432-29-70, 432-66-52
4. ФСБ - 439-87-50, отдел Канавинского района 246-18-08
5. Оперативный дежурный управления ГО и ЧС 245-42-54
6. Скорая медицинская помощь 03
7. Единая дежурная диспетчерская служба 005
8. Дежурный 1 ОФПС 467-30-00
9. Дежурный по администрации Советского района круглосуточно 417-25-01

## II. План-схемы ОУ

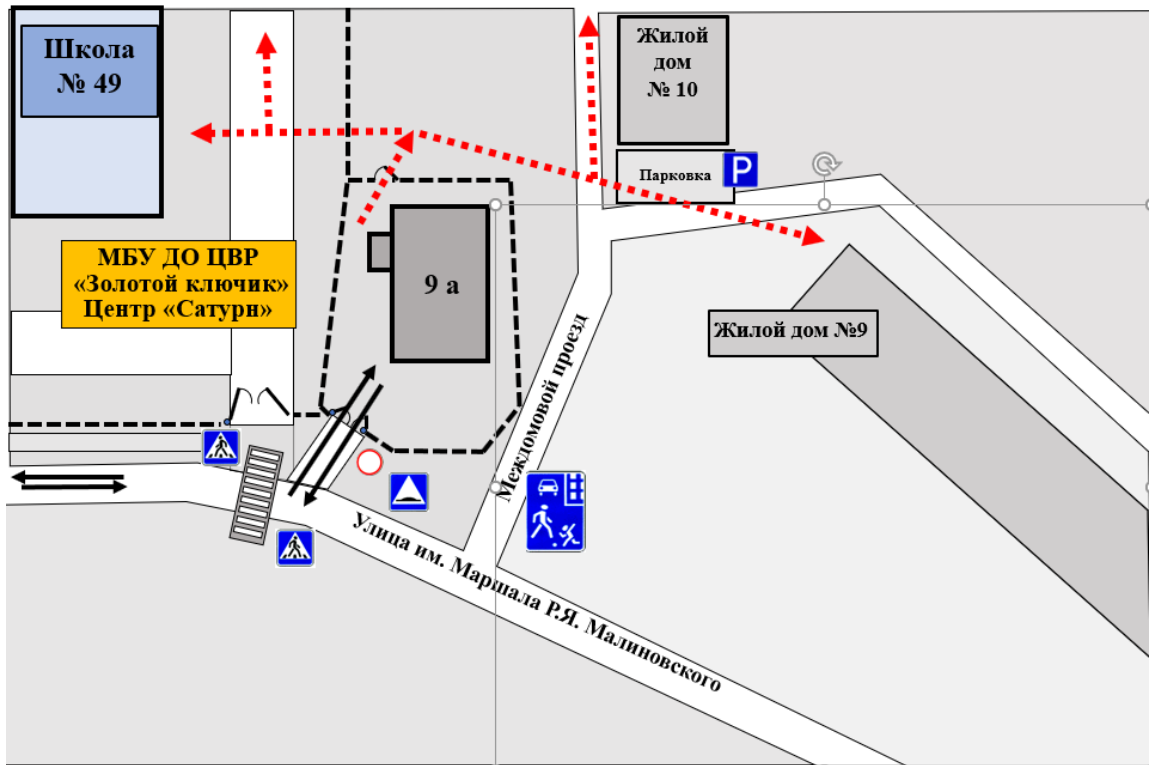
### 1. План-схема района расположения МБУ ДО «Центр внешкольной работы «Золотой ключик» детский клуб «Сатурн» и пути движения транспортных средств и детей



#### Условные обозначения

-  Здания центров ВР «Золотой ключик»
-  Стадион (зеленая зона)
-  Автомобильные дороги ( проезжая часть)
-  Административные здания(школы, детсады, магазины)
-  Жилые здания
-  Направление движения транспортных средств
-  Движение обучающихся в (из) образовательного учреждения
-  Светофор
-  Движение запрещено
-  Осторожно, дети!
-  Остановочный пункт автобуса /трамвая
-  Пешеходный переход
-  Пешеходная зона
-  Жилая зона
-  Место стоянки транспортных средств
-  Искусственная неровность
-  Трамвайные пути
-  Тротуар/пешеходная дорожка

2. Схема организации дорожного движения в непосредственной близости от образовательной организации с размещением соответствующих технических средств, маршрутов движения детей и расположение парковочных мест



3. Пути движения транспортных средств к местам разгрузки/погрузки и рекомендуемые пути передвижения детей по территории образовательной организации

